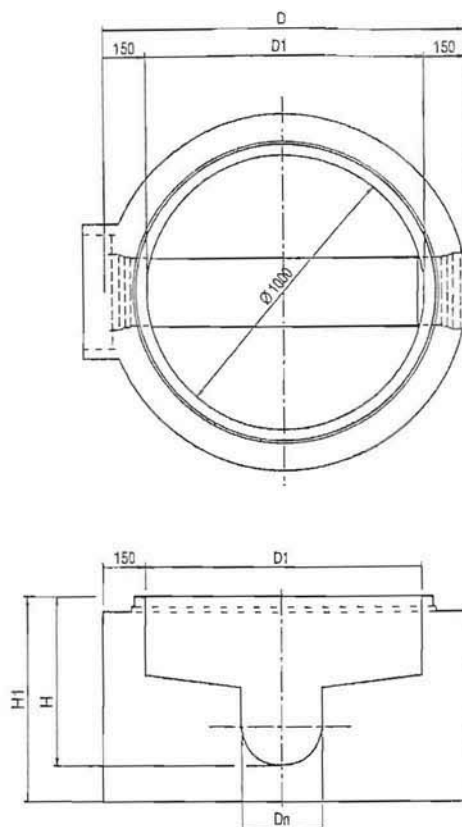


VYPRACOVAL		KRESLIL		KONTROLOVAL		JM PROJEKT , s.r.o. Projektová a inženýrská činnost Palackého 104, 387 01 Volyně tel. 732257090 IČ 60647884 DIČ CZ60647884		
Ing. Martin Červený		Ing. Martin Červený		Ing. Martin Červený				
MÍSTO STAVBY: k.ú. Milejovice				KRAJ: Jihočeský				
INVESTOR: OBEC MILEJOVICE, IČ 00667706, Milejovice 46, 387 01 Volyně								
STAVBA: KANALIZACE A ČOV MILEJOVICE						Č. ZAKÁZKY	06/17	Č. PARÉ:
						DATUM	02/17	
						STUPEŇ	PP	
						MĚŘITKO	-	
OBJEKT: SO 02 KANALIZACE								
ČÁST: D.2. STAVEBNĚ KONSTRUKČNÍ ŘEŠENÍ								
VÝKRES: TYPOVÉ PRVKY							Č. VÝKRESU: 1.	

2.5.1

šachtový program – šachtové dno

TBZ-Q dno



Technický popis

- prvek z hutného vibrolitého nebo vibrolisovaného betonu
- tvoří spodní část napojovacích a kontrolních šachet na veškerých kanalizačních řadech
- otvory v bocích pro napojení trubního vedení jsou provedeny na zakázku dle konkrétní projektové dokumentace
- otvor je osazen vložkou stejného materiálu jako napojované potrubí (na zakázku)
- uvnitř dna je vytvářena kyneta navazující na otvory
- beton třídy C 40/50
- druhy kynet pro zvýšení odolnosti proti působení agresivního prostředí: kameninové, čedičové, plastové obložení.
- v příloze je uveden výrobní list pro stanovení úhlů vtoků a výtoků šachtového dna
- v případě použití sestavy s litinovými stupadly musí být prvek TBZ-Q 1000/250/120(90) v sestavě šachty osazen vždy jako první na šachtové dno (z důvodu střídání stupadel)

Certifikace:

Systém managementu kvality dle
ČSN EN ISO 9001:2001 (QMS)

Environmentální systém managementu dle
ČSN EN 14001 (EMS)



TBZ-Q

dno



značka - název

stavební rozměry (mm)

	H	H1
TBZ-Q 1000/500	480	650
TBZ-Q 1000/700	680	850
TBZ-Q 1000/800	780	950
TBZ-Q 1000/1000	980	1150

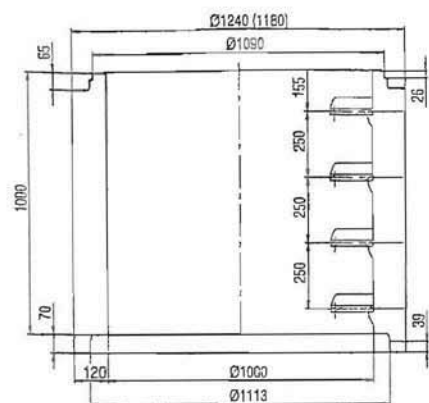
D1 - vnitřní průměr, D - vnější průměr, H - světlá výška šachtového dna (stav.výška); H1 - celková výška šachtového dna

značka - název	skladební rozměry (mm)				pro potrubí max. DN		MJ	hmotnost kg/ks	nákladné množství	
	D1	D	H	H1	plast	kam./beton			HRK Z7t	návěs 24t
TBZ-Q 1000/500 šachtové dno	1 000	1 300	480	650	200	200	ks	1 350	16	15
TBZ-Q 1000/700 šachtové dno	1 000	1 300	680	850	300	300	ks	1 500	16	15
TBZ-Q 1000/800 šachtové dno	1 000	1 300	780	950	400	400	ks	1 710	15	14
TBZ-Q 1000/1000 šachtové dno	1 000	1 300	980	1 150	600	600	ks	1 940	13	11

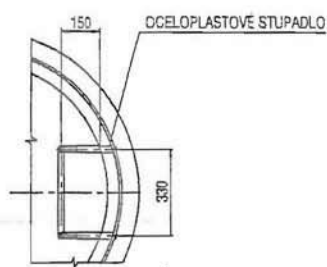
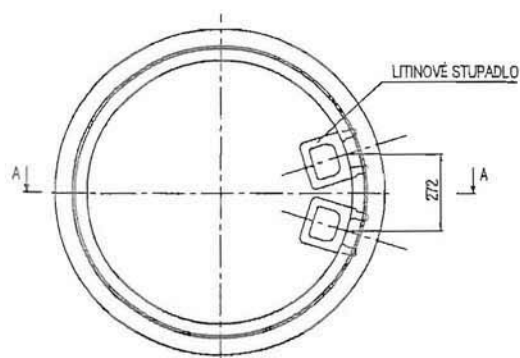
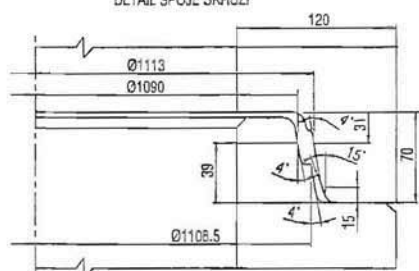
2.5.2

šachtový program – skruž

TBS-Q 1000/1000/120



DETAIL SPOJE SKRUŽÍ



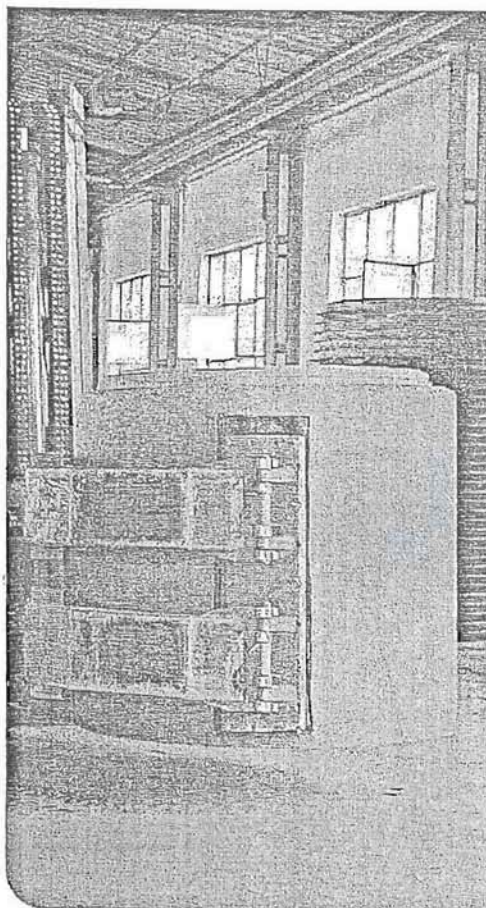
Technický popis

- prvek z hutného vibrolisovaného betonu
- prvek pro sestavení požadované výšky šachty
- nepropustnost garantována dle ČSN 72 3156 a DIN 4034-1
- beton dílců je odolný proti vlivům vody a CHRL dle ČSN 73 1326
- prvek osazen litinovými nebo oceloplastovými stupadly dle požadavku zákazníka
- v případě použití sestavy s litinovými stupadly musí být prvek TBS-Q 1000/250/120(90) v sestavě šachty osazen vždy jako první na šachtové dno (z důvodu střídání stupadel)

Certifikace:

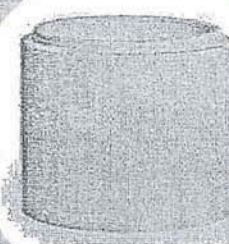
Systém managementu kvality dle
ČSN EN ISO 9001:2001 (QMS)

Environmentální systém managementu dle
ČSN EN 14001 (EMS)



TBS-Q

1000/1000/120



SL - stupadlo litinové, SP - stupadlo plastové

značka - název	Skladebné rozměry (mm)				MJ	množství ks/pal	únosnost Pa/kNm	hmotnost kg/ks	nakiádané množství	
	vnitřní Ø	výška	Ø	tl. stěny					HRK 27t	návěs 24t
TBS-Q 1000/1000/90 skruž	1 000	1 000	1 240	90	ks	1	80	740	16	15
TBS-Q 1000/1000/90 SP skruž	1 000	1 000	1 240	90	ks	1	80	756	16	15
TBS-Q 1000/1000/120 skruž	1 000	1 000	1 240	120	ks	1	80	1 015	16	15
TBS-Q 1000/1000/120 SL skruž	1 000	1 000	1 240	120	ks	1	80	1 031	16	15
TBS-Q 1000/1000/120 SP skruž	1 000	1 000	1 240	120	ks	1	80	1 031	16	15

TBS-Q**1000/500/90**
1000/500/120**šachtový program – skruž****2.5.3**

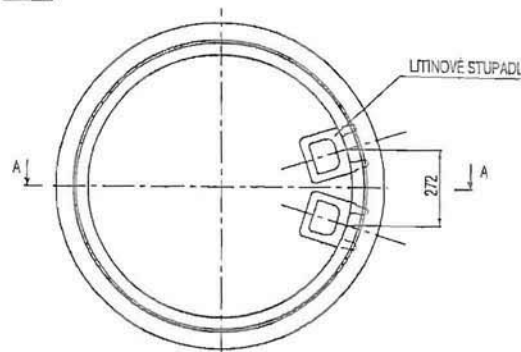
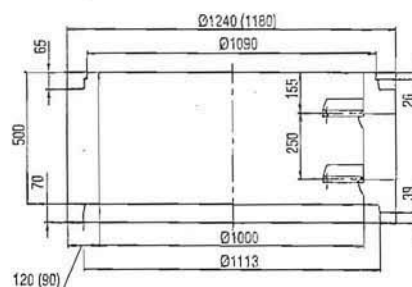
Technický popis

- prvek z hutného vibrolisovaného betonu
- prvek pro sestavení požadované výšky šachty
- nepropustnost garantována dle ČSN 72 3156 a DIN 4034-1
- beton dílců je odolný proti vlivům vody a CHRL dle ČSN 73 1326
- prvek osazen litinovými nebo oceloplastovými stupadly dle požadavku zákazníka
- v případě použití sestavy s litinovými stupadly musí být prvek TBS-Q 1000/250/120(90) v sestavě šachty osazen vždy jako první na šachtové dno (z důvodu střídání stupadel)

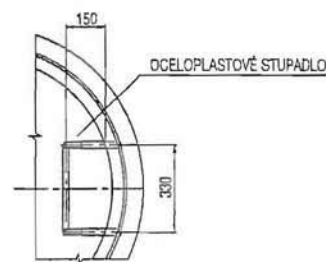
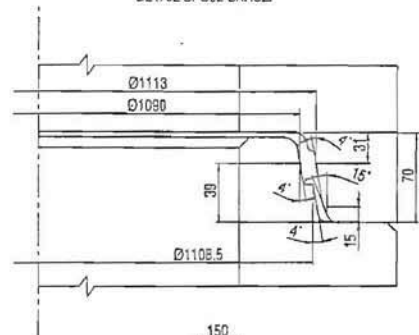
Certifikace:

Systém managementu kvality dle
ČSN EN ISO 9001:2001 (QMS)Environmentální systém managementu dle
ČSN EN 14001 (EMS)

TBS-Q 1000/500/90(120)



DETAIL SPOJE SKRUŽÍ



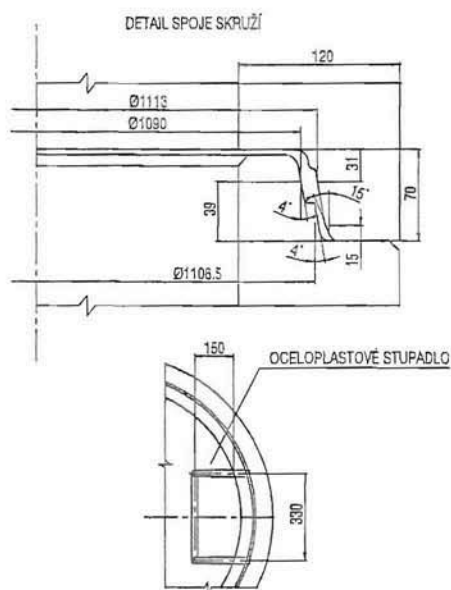
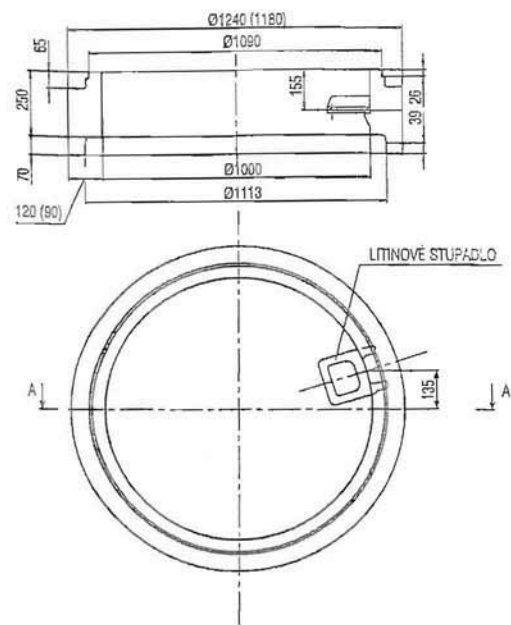
SL - stupadlo litinové, SP - stupadlo plastové

značka - název	skladebné rozměry (mm)				MJ	množství ks/pal.	únosnost Pu kNm	hmotnost kg/ks	nakládání množství	
	vnitřní \varnothing	výška	Ø	tl. stěny					HPK 27t	návěs 24t
TBS-Q 1000/500/90 skruž	1 000	500	1 180	90	ks	3	50	370	32	45
TBS-Q 1000/500/90 SP skruž	1 000	500	1 180	90	ks	3	50	378	32	45
TBS-Q 1000/500/120 skruž	1 000	500	1 240	120	ks	3	80	505	32	45
TBS-Q 1000/500/120 SL skruž	1 000	500	1 240	120	ks	3	80	513	32	45
TBS-Q 1000/500/120 SP skruž	1 000	500	1 240	120	ks	3	80	513	32	45

2.5.4

šachtový program – skruž

TBS-Q 1000/250/90(120)



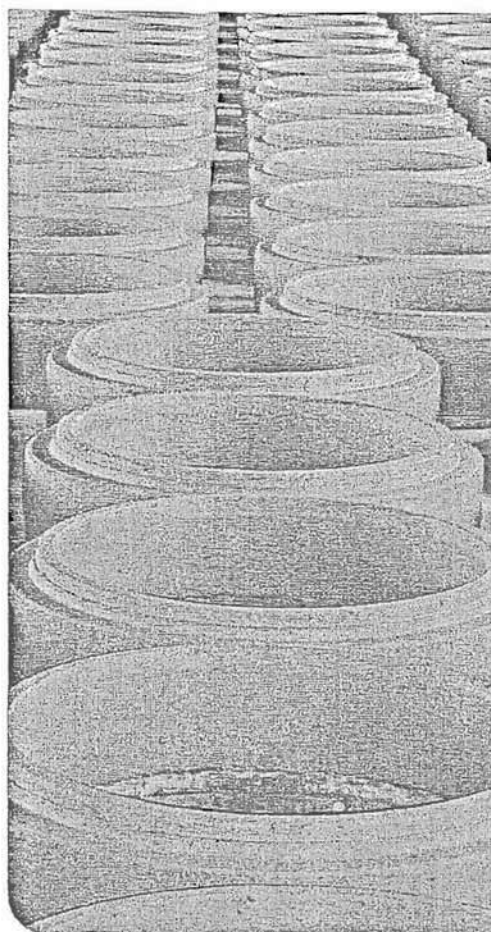
Technický popis

- prvek z hutného vibrolisovaného betonu
- prvek pro sestavení požadované výšky šachty
- nepropustnost garantována dle ČSN 72 3156 a DIN 4034-1
- beton dílců je odolný proti vlivům vody a CHRL dle ČSN 73 1326
- prvek osazen litinovými nebo oceloplastovými stupadly dle požadavku zákazníka
- v případě použití sestavy s litinovými stupadly musí být prvek TBS-Q 1000/250/120(90) v sestavě šachty osazen vždy jako první na šachtové dno (z důvodu střídání stupadel)

Certifikace:

Systém managementu kvality dle
ČSN EN ISO 9001:2001 (QMS)

Environmentální systém managementu dle
ČSN EN 14001 (EMS)



TBS-Q

1000/250/90

1000/250/120



SL - stupadlo litinové, SP - stupadlo plastové

značka - název	skladební rozměry (mm)				MJ	množství ks/pal	únosnost Pu kN/m	hmotnost kg/ks	nakládané množství	
	vnitřní Ø	výška	Ø	tl. stěny					HPK 27t	návěs 24t
TBS-Q 1000/250/90 skruž	1 000	250	1 180	90	ks	5	50	185	64	75
TBS-Q 1000/250/90 SP skruž	1 000	250	1 180	90	ks	5	50	189	64	75
TBS-Q 1000/250/120 skruž	1 000	250	1 240	120	ks	5	80	244	64	75
TBS-Q 1000/250/120 SL skruž	1 000	250	1 240	120	ks	5	80	248	64	75
TBS-Q 1000/250/120 SP skruž	1 000	250	1 240	120	ks	5	80	248	64	75

TZK-Q 1000/200

šachtový program – přechodová deska

2.5.5

Technický popis

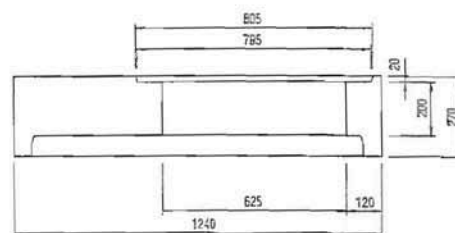
- prvek z hutného vibrolitého betonu
- přechodová deska se osazuje do zámku na šachtovou skruž všude tam, kde není dostatek výšky pro osazení konusu nebo k přechodu z průměru 1200 mm na 1000 mm. V této přechodové desce je proto osazeno stupadlo.
- lze osadit přímo na šachtové dno

Certifikace:
Systém managementu kvality dle
ČSN EN ISO 9001:2001 (QMS)

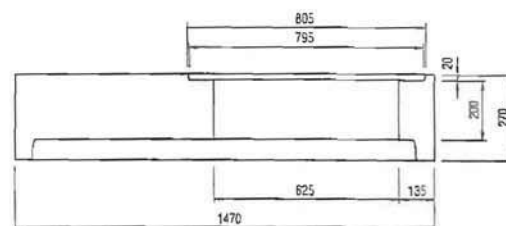
Environmentální systém managementu dle
ČSN EN 14001 (EMS)



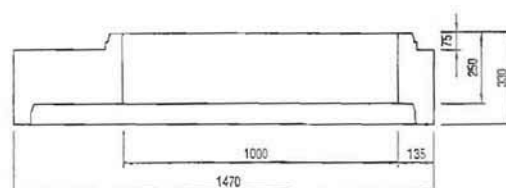
TZK-Q 1000(600)/200



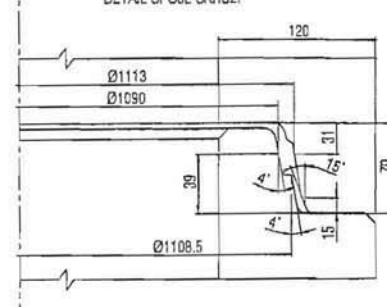
TZK-Q 1200(600)/200



TZK-Q 1200(1000)/250



DETAIL SPOJE SKRUŽÍ



značka	název	skladební rozměry (mm)				MJ	množství ks/pal	únosnost Pu kN/m	hmotnost kg/ks	naložené množství	
		vnitřní Ø	výška	Ø	t. stěny					HRK 27t	navěs 24t
TZK-Q 1000(600)/200	přech. deska	625/1000	200	1 240	120	ks	3	50	483	32	30
TZK-Q 1200(600)/200	přech. deska	625/1200	200	1 470	135	ks	1	50	689	20	14
TZK-Q 1200(1000)/250	přech. deska	1000/1200	250	1 470	135	ks	1	50	558	20	14

TBR-Q**1000/600/90****1000/600/120****šachtový program – konus****2.5.6****Technický popis**

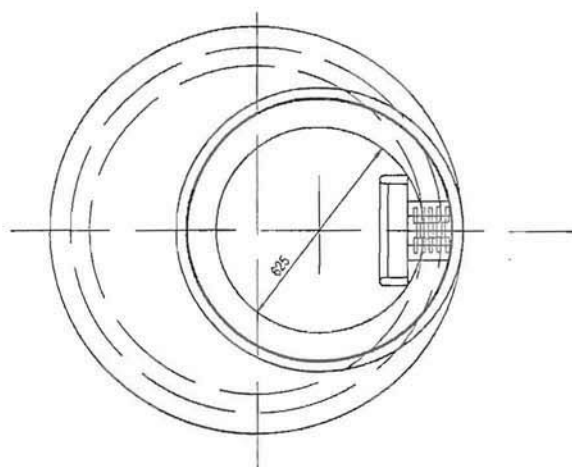
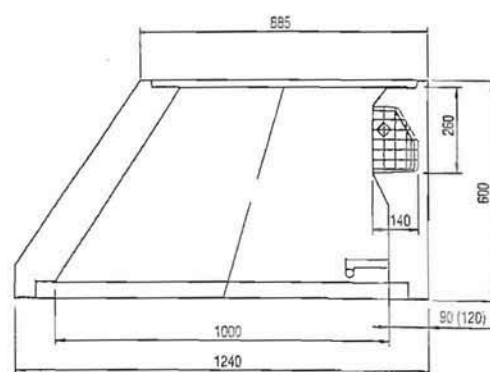
- prvek z hutného vibrolisovaného betonu
- skruž přechodová (=konus) s proměnlivým průměrem
- umožňuje přechod mezi šachtovou skruží a poklopem, případně vyrovnávacím prstencem
- prvek osazen jedním plastovým a kapsovým stupadlem
- v případě použití sestavy s litinovými stupadly musí být prvek TBS-Q 1000/250/120(90) v sestavě šachty osazen vždy jako první na šachtové dno (z důvodu střídání stupadel)

Certifikace:

Systém managementu kvality dle
ČSN EN ISO 9001:2001 (QMS)

Environmentální systém managementu dle
ČSN EN 14001 (EMS)

TBR-Q 1000/600/90(120) konus



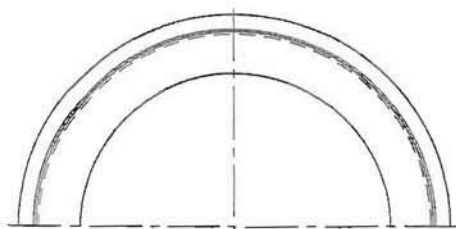
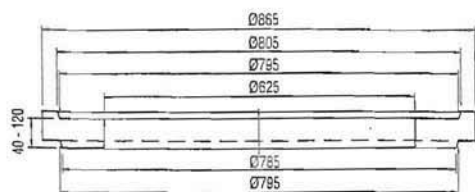
SLK - stupadlo litinové a kapsové, SPK - stupadlo plastové a kapsové

značka - název	skladební rozměry (mm)				MJ	množství ks/pal	únosnost Pu kNm	hmotnost kg/ks	nakládané množství	
	vnitřní Ø	výška	Ø	tl. stěny					HRK 27t	návěs 24t
TBR-Q 1000/600/90 SPK konus	625/1000	600	805/1180	90	ks	2	50	396	32	30
TBR-Q 1000/600/120 SLK konus	625/1000	600	865/1240	120	ks	2	80	591	32	30
TBR-Q 1000/600/120 SPK konus	625/1000	600	865/1240	120	ks	2	80	591	32	30

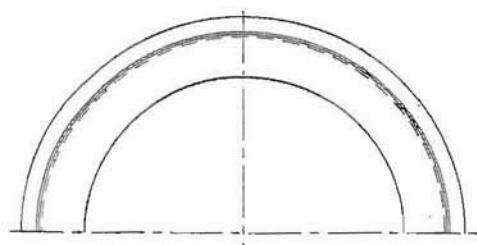
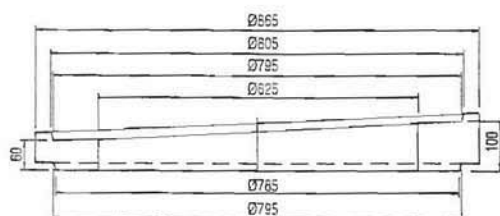
2.5.7

šachtový program – prstenec

TBW-Q prstenec



TBW-Q prstenec šikmý



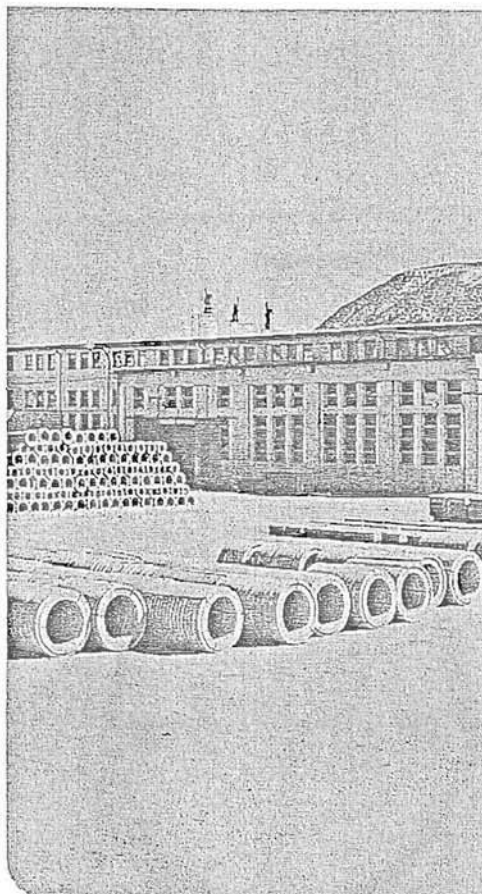
Technický popis

- prvek z hutného vibrolisovaného betonu
- vyrovnávací prstence se osazují do zámku na konus (přechodovou desku) do lože z cementové malty k dosažení přesné výšky sestavené kanalizační šachty
- šikmé prstence pro komunikace s příčným sklonem

Certifikace:

Systém managementu kvality dle
ČSN EN ISO 9001:2001 (QMS)

Environmentální systém managementu dle
ČSN EN 14001 (EMS)



TBW-Q

prstenec



značka název

značka název	skládební rozměry (mm)				Mj	množství ks/paket	hmotnost kg/ks	hmotnost kg/pak	nakladané množství	
	vnější Ø	výška	Ø	t. stěny					HRK 27t	náves 24t
TBW-Q 600/60/90 prstenec	625	60	805	90	ks	17	27	459	476	476
TBW-Q 600/80/90 prstenec	625	80	805	90	ks	14	36	504	392	392
TBW-Q 600/100/90 prstenec	625	100	805	90	ks	11	45	495	308	308
TBW-Q prstenec šikmý - spád 3%	625	60-100	805	90	ks	10	36	360	280	280
TBW-Q 600/40/120 prstenec	625	40	865	120	ks	17	28	476	476	476
TBW-Q 600/60/120 prstenec	625	60	865	120	ks	18	40	720	504	504
TBW-Q 600/80/120 prstenec	625	80	865	120	ks	14	53	742	392	392
TBW-Q 600/100/120 prstenec	625	100	865	120	ks	11	68	748	308	308
TBW-Q 600/120/120 prstenec	625	120	865	120	ks	9	81	729	252	252
TBW-Q prstenec šikmý - spád 3%	625	60-100	865	120	ks	10	53	530	280	280

TBN-Q**BEGU A15****bez odvětrání****Technický popis**

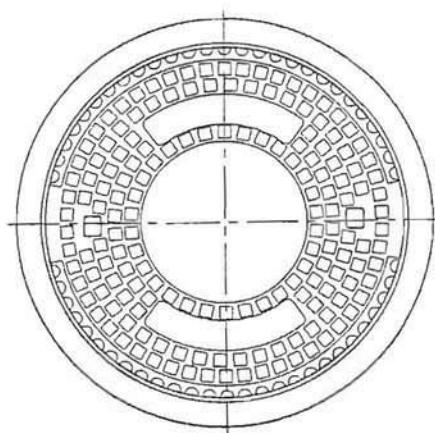
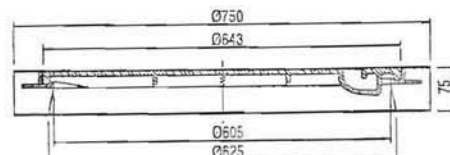
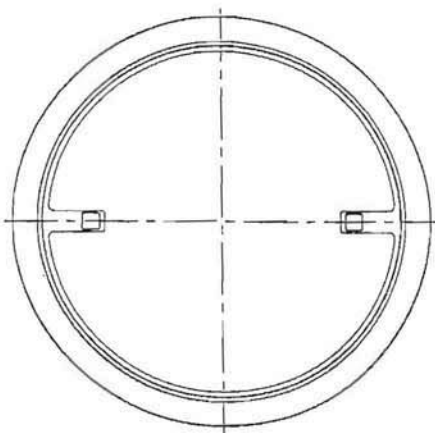
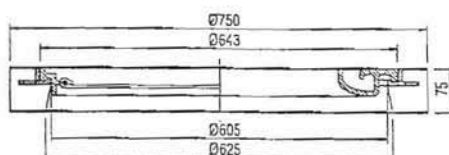
- pro zakrytí vstupních šachet umístěných v parkových a sadových neoplozdných plochách

Certifikace:

Systém managementu kvality dle
ČSN EN ISO 9001:2001 (QMS)Environmentální systém managementu dle
ČSN EN 14001 (EMS)**litinový A15**
bez odvětrání

TBN-Q Begu A15 bez odvětrání

TBN-Q litinový A15 bez odvětrání

**značka - název**

TBN-Q BEGU A15 bez odvětrání

TBN-Q litinový A15 bez odvětrání

skladební rozměry (mm)		
vnější Ø	vnitřní Ø	výška
750	605	75
750	605	75

MJ	množství ks/pal	hmotnost kg/ks	hmotnost kg/pal	nakládané množství HRK 27t	náves 24t
ks	16	70	1 112	384	336
ks	16	53	848	384	352